

# GRC/UHPC行业发展研讨暨标准会议通知

各有关单位：

目前，GRC/UHPC行业正处于转型关键期，为帮助企业寻找可持续发展的不竭动力并在新赛道再次出发，经研究，中国混凝土与水泥制品协会玻璃纤维增强水泥（GRC）分会、中国散装水泥推广发展协会超高性能混凝土产业发展委员会、中国硅酸盐学会房屋建筑材料分会决定于2024年11月20-22日在山东青岛共同举办“GRC/UHPC行业发展研讨暨标准会议”，邀请行业领航企业代表就当前形势下企业发展之路进行交流。

会议同期举办《高性能混凝土（HPC）装饰构件》标准启动会和《超高性能混凝土（UHPC）非承重构件通用技术条件》、《纤维网增强混凝土（3DFRC）板》标准工作会议。诚邀会员及行业从业者、各标准参编单位和参加人员报名参会。

## 一、会议主要内容

1. 当前形势下行业企业发展之路研讨——行业领航企业交流；
2. 第二届“科尼乐杯 GRC/UHPC 建筑工程创新奖”申报项目展示；
3. 《高性能混凝土（HPC）装饰构件》协会标准启动会；
4. 《超高性能混凝土（UHPC）非承重构件通用技术条件》行业标准工作会议；
5. 《立体纤维网增强混凝土（3DFRC）板》协会标准工作会议；

6. GRC/UHPC 新产品、新技术介绍。

## 二、会议时间和地点

1. 会议时间：2024 年 11 月 20-22 日（周三-周五）。

2. 会议安排：

11 月 20 日下午报到；

11 月 21 日全天会议；

11 月 22 日上午参观——青岛科尼乐、青岛海洋科技国家实验室（GRC）、青岛虚拟产业园（UHPC）。

3. 会议地点：青岛鑫江温德姆酒店（山东省青岛市黑龙江中路 220 号）。

## 三、会议费用与报名

1. 会议费

现场缴费：1200 元/人。

提前注册缴费：1100 元/人，提前注册缴费截止时间为 2024 年 11 月 10 日（以银行凭据为准）。

会议费包含会议资料、会议用餐、参观用车等费用。

2. 食宿安排

会议为与会代表提供指定会期用餐。

提前注册报名的参会代表由会务组统一安排住宿，住宿费自理。

3. 会议报名

请参会代表按附件要求回执，并于 2024 年 11 月 10 日前将回执发送至邮箱 [cngrc@qq.com](mailto:cngrc@qq.com)。

#### 四、会务联系

联系人：李清海 吴玉姣

电话：010-51167598 13701233715 13810878873

E-mail: cngrc@qq.com

会务承办：南京矽利建筑咨询有限公司

联系人：车延飞 13683353446

- 附件：1. GRC/UHPC 行业发展研讨暨标准会议回执单  
2. 酒店位置和交通  
3. 参观项目简介



中国混凝土与水泥制品协会  
玻璃纤维增强水泥(GRC)分会



中国散装水泥推广发展协会  
超高性能混凝土产业发展委员会



中国硅酸盐学会  
房屋建筑材料分会

2024年9月30日

附件 1:

### GRC/UHPC 行业发展研讨暨标准会议回执单

企业名称			
姓名	职务/职称	手机电话	E-mail
备注	<p>➤ 预订酒店住房： 标间：__间/大床：__间。 入住时间：__日；离店时间：__日；住宿：__天。 备注：会议协议价：350 元/间（含早餐）。11 月 10 日前注册代表由会务组统一订房；11 月 10 日后注册代表请直接与酒店联系订房（青岛鑫江温德姆酒店，订房联系电话：冀经理 18053238597，报“GRC 会议”）。</p> <p>➤ 会议费： 现场缴费 1200 元/人；提前注册缴费 1100 元/人；随行家属 600 元/人（不参加会议）。 汇款账户名称：南京砣利建筑咨询有限公司 账户号码：8110 5010 1200 1629 487 开户银行：中信银行股份有限公司南京溧水支行</p> <p>➤ 22 日上午参观—青岛科尼乐、青岛海洋科技国家实验室（GRC）、青岛虚拟产业园（UHPC）：是___，否___。</p> <p>➤ 会场展位：是___，否___。</p>		

请将回执于 11 月 10 日前返回至：

传真：010-51167598 或 010-51167602；

邮箱：cngrc@qq.com

## 附件 2：酒店位置和交通

# 青岛鑫江温德姆酒店

位于青岛市黑龙江中路 220 号



机场：青岛胶东国际机场

高铁站：青岛站/青岛北站

公共交通（最近地铁站：仙家寨）

出发地	目的地	用时	路线
青岛胶东国际机场	酒店	约 1 小时 40 分钟	地铁 8 号线转 1 号线
青岛北站	酒店	约 50 分钟	地铁 1 号线
青岛站	酒店	约 1 小时 15 分钟	地铁 1 号线

出租车

出发地	目的地	用时	费用
青岛胶东国际机场	酒店	约 45 分钟	约 80 元
青岛北站	酒店	约 25 分钟	约 25 元
青岛站	酒店	约 45 分钟	约 50 元

注：出租车出行根据当地堵车情况，时间与费用会有所差异。

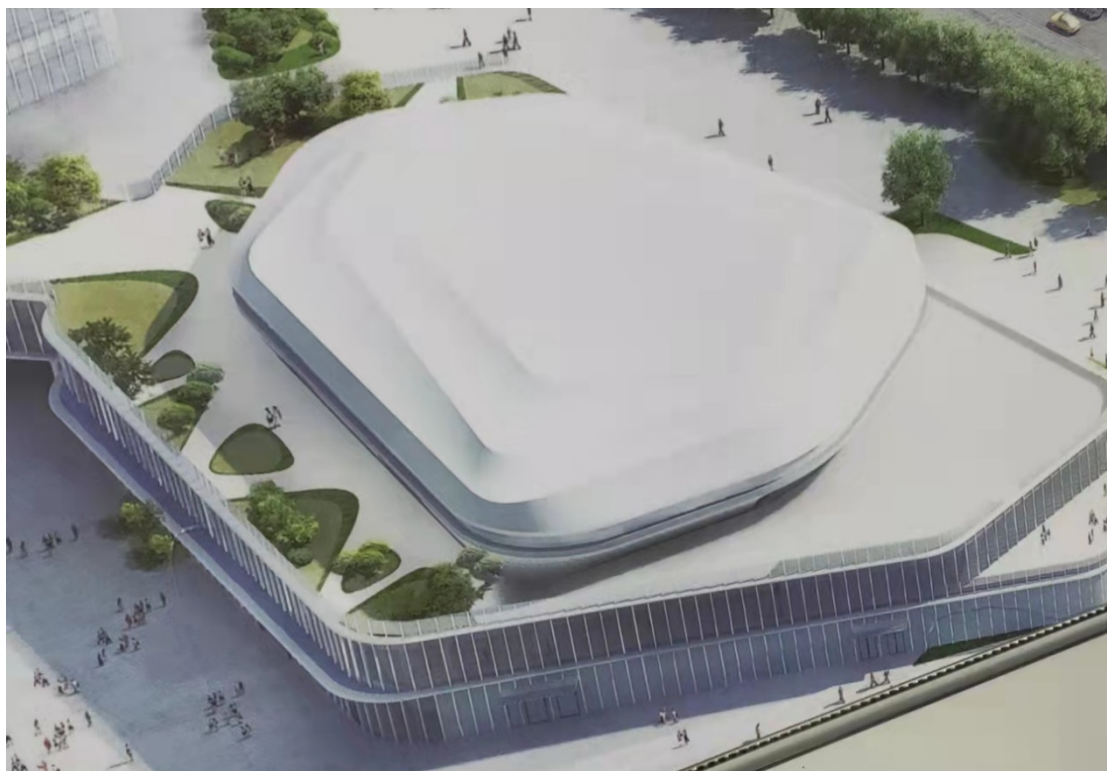
### 附件 3：参观项目简介

## 参观企业——科尼乐机械设备有限公司

科尼乐机械设备有限公司是一家专业从事 UHPC（GRC、RPC、ECP）行业混合搅拌设备，集研发生产及销售服务为一体的专业化企业。公司系国家高新技术企业，山东省制造业单项冠军企业、山东省“专精特新”企业、青岛市企业技术中心、山东省科学技术进步奖获得企业。



## 参观 GRC 工程——青岛海洋科学与技术国家实验室



## 参观 UHPC 工程——青岛虚拟产业园





